

10

11

12

©SkoleGuf.com

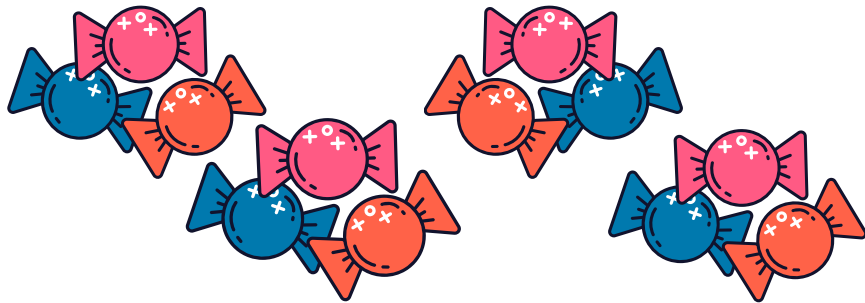


10

11

12

©SkoleGuf.com



10

12

14

©SkoleGuf.com



11

12

13

©SkoleGuf.com



12

13

14

©SkoleGuf.com

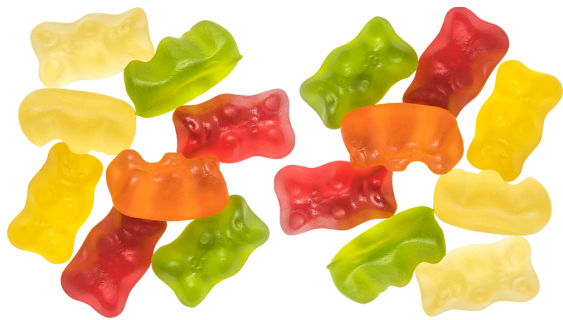


18

19

20

©SkoleGuf.com



16

17

18

©SkoleGuf.com

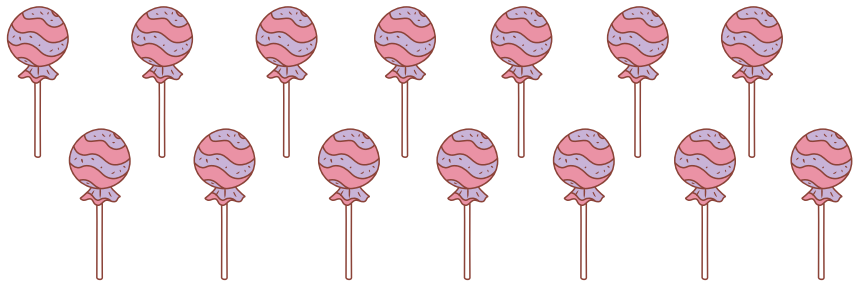


16

17

18

©SkoleGuf.com



13

14

15

©SkoleGuf.com

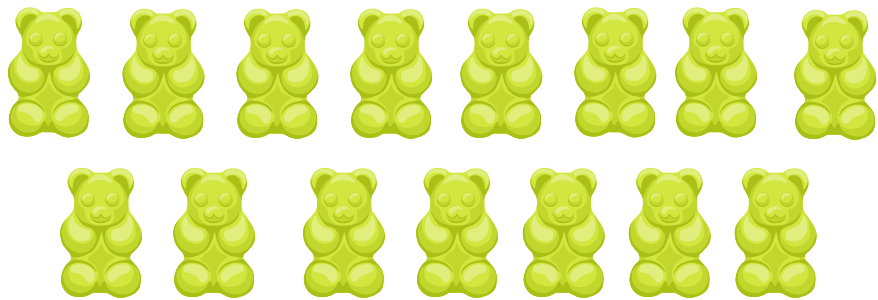


12

14

16

©SkoleGuf.com

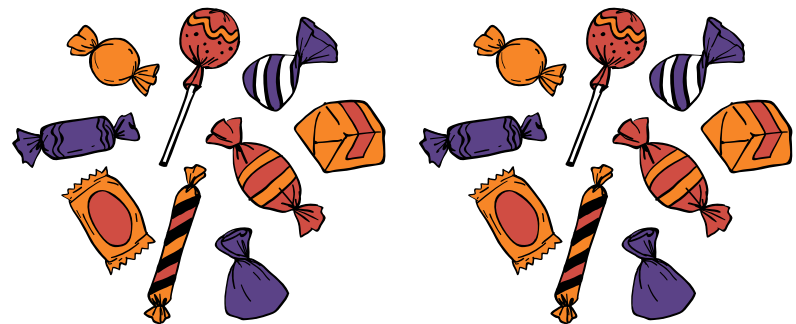


14

15

16

©SkoleGuf.com

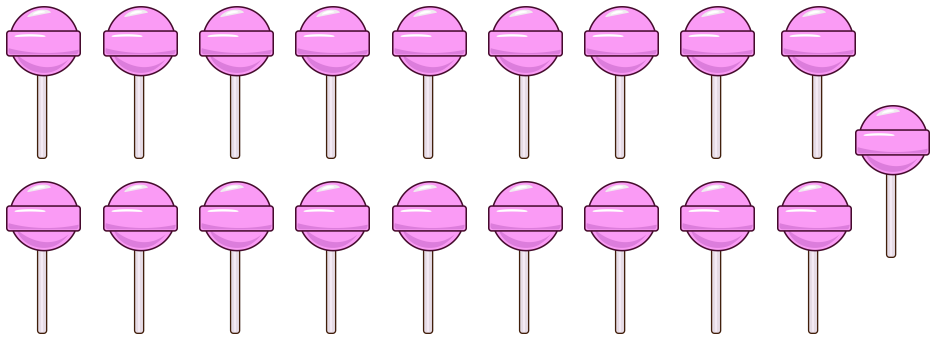


17

18

19

©SkoleGuf.com



17

18

19

©SkoleGuf.com



17

18

19

©SkoleGuf.com

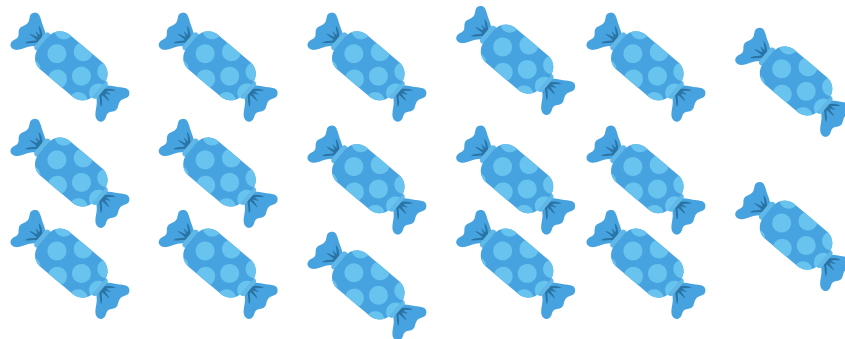


16

18

20

©SkoleGuf.com



16

17

18

©SkoleGuf.com

KLEMMETÆLLE 10-20

Når man starter i 0. klasse, så er der forskel på, hvor mange tal, man kender navnet på og hvor mange tal man genkender. Nogle børn har rigeligt med at starte med tal fra 1-10 og andre skal udfordres lidt mere. Derfor denne udgave af klemmetælle med antal fra 10-20. Der findes i forvejen en udgave med antal fra 1-10 og med antal fra 6-15. Børnene sætter en klemme i det rigtige resultat.

God fornøjelse
SkoleGuf.com



Tak for downloading af vores materiale, som er udarbejdet af SkoleGuf.com

Kopiering må kun finde sted på institutioner eller virksomheder, der har indgået aftale med Copydan Tekst & Node, og kun inden for de rammer, der er nævnt i aftalen.

Illustrationer er fra Canva Uddannelse